

SEPDISP17B

Istruzioni di modifica
Modification instructions

Ver. 3.0



NOTA: Per effettuare la sostituzione del display è essenziale avere una buona manualità ed esperienza con le saldature.
NOTES: *A good level of skill and soldering experience are required to replace the display.*

LA SEGUENTE MODIFICA È NECESSARIA PER IL CORRETTO FUNZIONAMENTO DEL DISPLAY SEPDISP17B
THE FOLLOWING MODIFICATION IS NECESSARY FOR THE CORRECT FUNCTIONING OF SEPDISP17B DISPLAY.

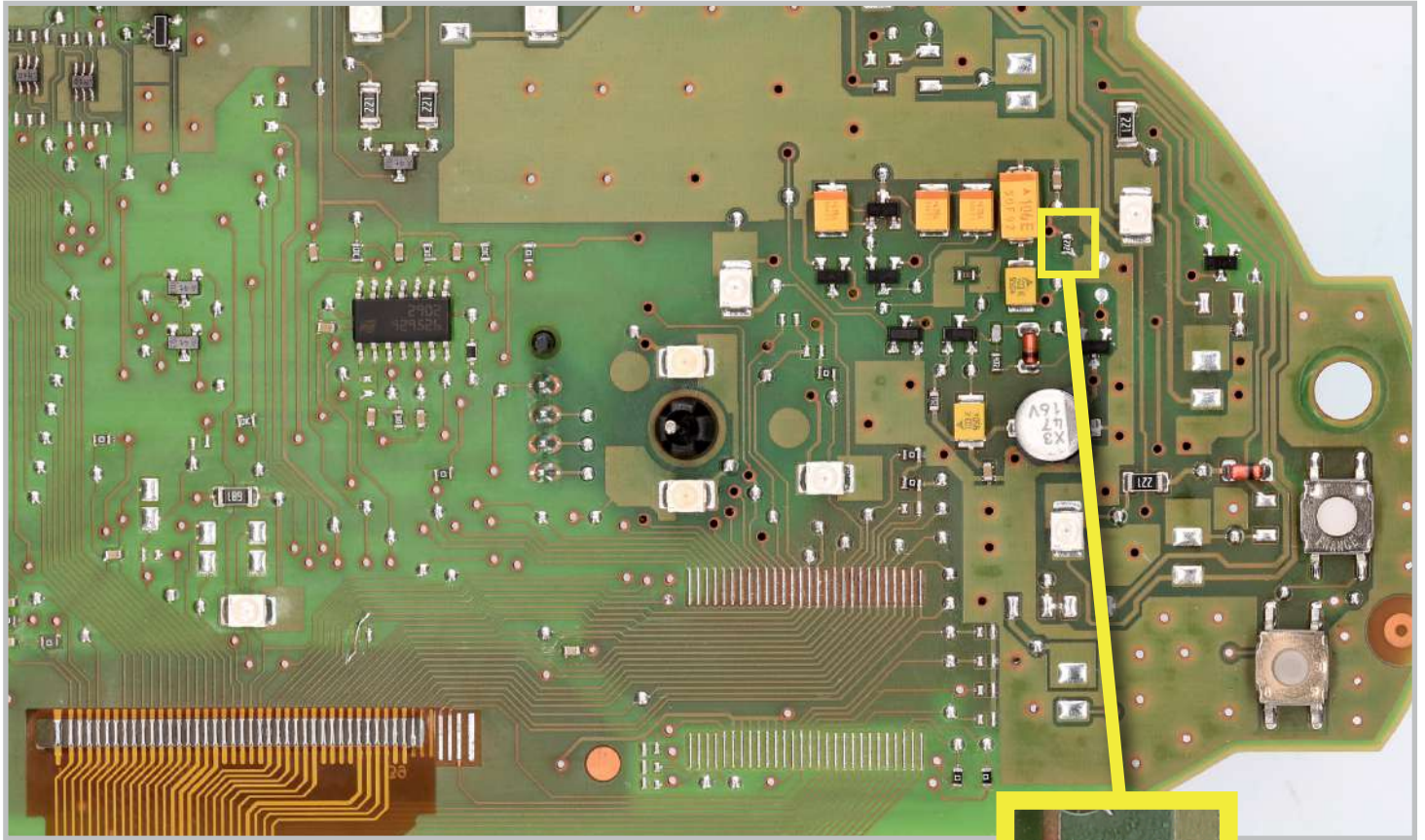
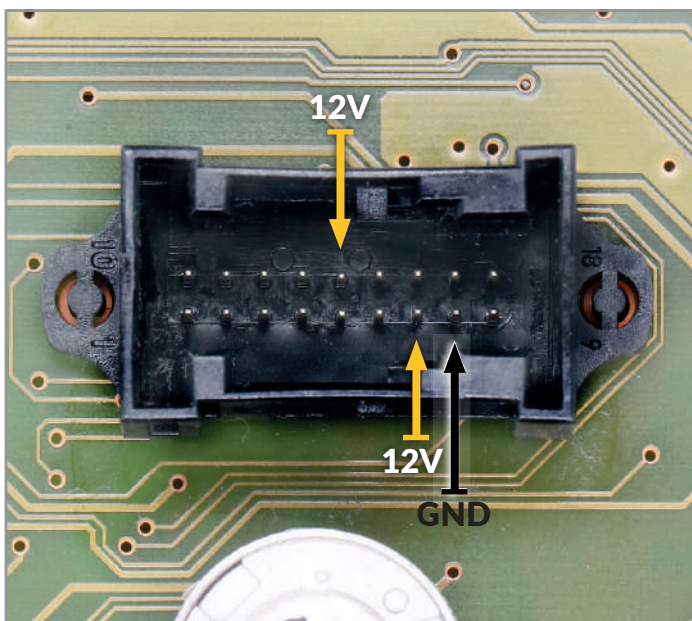


Figura 1 | *Picture 1*

Dopo aver sostituito il display, individuare il resistore indicato in figura 1, dissaldarlo e sostituirlo con uno da 2.7K ohm (con il kit Minitools sono forniti 2 resistori, di cui 1 extra).

After replacing the LCD, identify the resistor shown in picture 1, de-solder it and replace it with one by 2.7K ohm (2 resistors are supplied with the Minitools kit, 1 of which is extra).



TEST

ALIMENTAZIONE:

- Pin 7, Pin 14: +12V;
- Pin 8: GND.

POWER SUPPLY:

- Pin 7, Pin 14: +12V;
- Pin 8: GND.