

## SEPDISP17B

---

Istruzioni di modifica  
Modification instructions

---

Ver. 3.0



**NOTA:** Per effettuare la sostituzione del display è essenziale avere una buona manualità ed esperienza con le saldature.  
**NOTES:** A good level of skill and soldering experience are required to replace the display.

LA SEGUENTE MODIFICA È NECESSARIA PER IL CORRETTO FUNZIONAMENTO DEL DISPLAY SEPDISP17B  
THE FOLLOWING MODIFICATION IS NECESSARY FOR THE CORRECT FUNCTIONING OF SEPDISP17B DISPLAY.

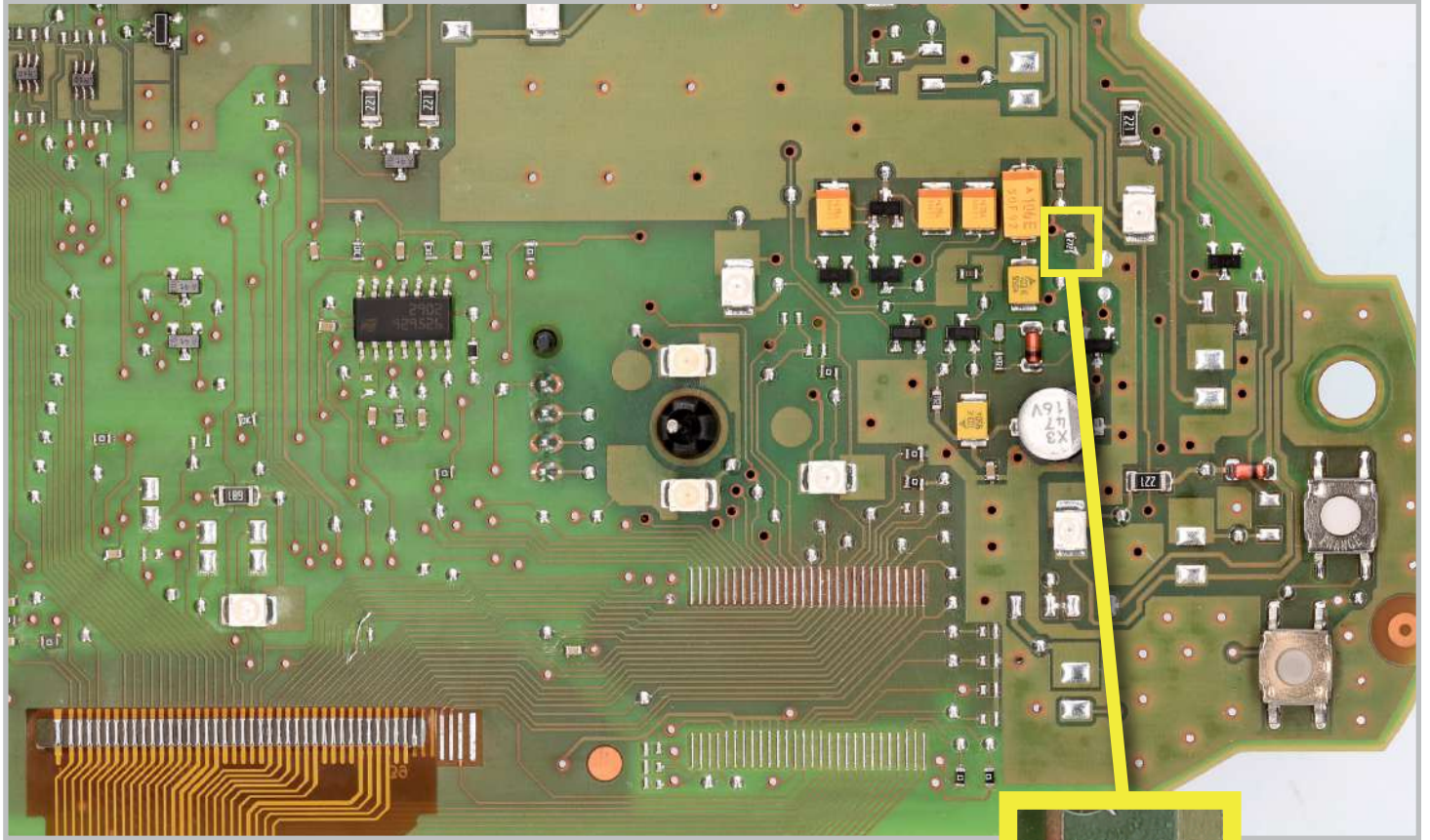
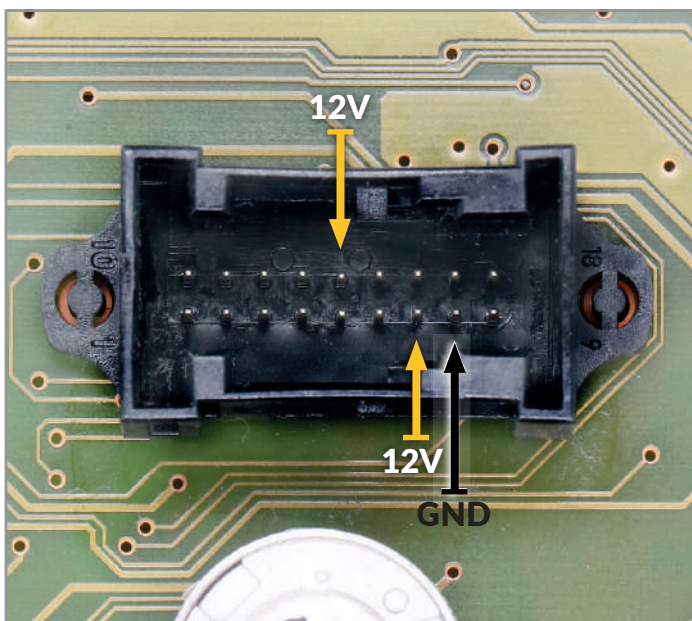


Figura 1 | Picture 1

Dopo aver sostituito il display, individuare il resistore indicato in figura 1, dissaldarlo e sostituirlo con uno da 2.7K ohm (con il kit Minitools sono forniti 2 resistori, di cui 1 extra).

After replacing the LCD, identify the resistor shown in picture 1, de-solder it and replace it with one by 2.7K ohm (2 resistors are supplied with the Minitools kit, 1 of which is extra).



## TEST

### ALIMENTAZIONE:

- Pin 7, Pin 14: +12V;
- Pin 8: GND.

### POWER SUPPLY:

- Pin 7, Pin 14: +12V;
- Pin 8: GND.