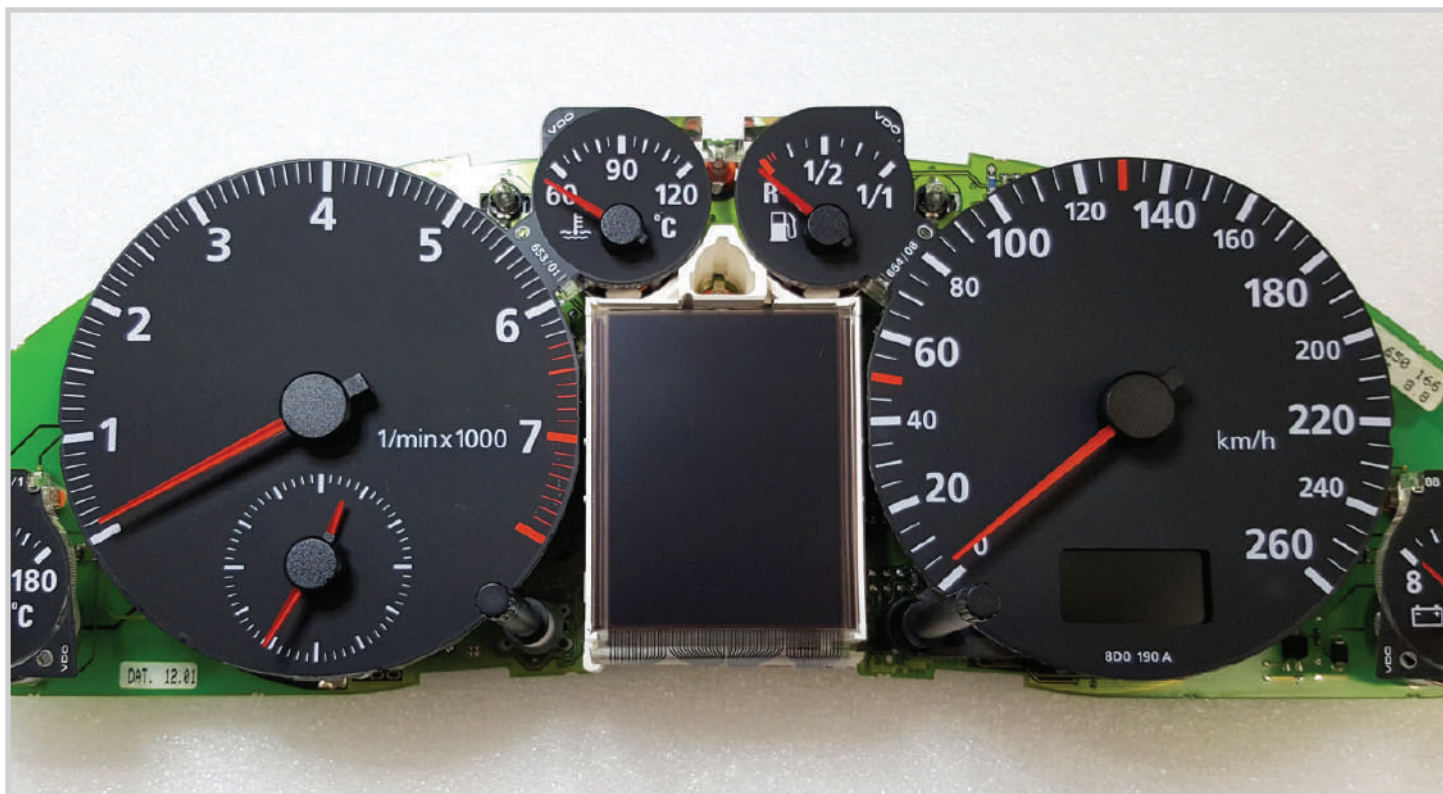


SEPDISP40

Istruzioni di modifica
Modification instructions

Ver. 3.0





Saldare il flat del nuovo display sul PCB del quadro strumenti con un saldatore con punta a "T" a 350° C.
Seal the flat cable of the new display on the PCB of the instrument cluster with a soldering iron with "T" tip at 350° C.



Fig.1 - Pic.1

Agganciare il display sulla sua base e **posizionare la cornice** fornita nel kit come in figura 1.
Sovrapporre, infine, la **cornice metallica originale** come in figura 2.

*Fit the display on its base and **position the frame** supplied with the kit as in picture 1.
Lastly, **overlap the original metal frame** as in picture 2.*



Fig.2 - Pic.2